

Systemlösungen

zum Helfen
und Schützen



Mittelweg 3
D- 39326 Meitzendorf
Tel.: 039202/ 6289
Fax: 039202/ 66712

www.varolux.de

E-mail: VAROLUX@t-online.de

3. Baugruppen und Einzelteile

- ❖ Ruftaster
- ❖ Leuchten und Anzeigen
- ❖ Zentraleinheiten
- ❖ Netzgeräte
- ❖ Übertragungseinheiten
- ❖ Personensuchanlage
- ❖ DECT-System – Digital European Cordless Telecommunications
- ❖ Zubehör

Ruftaster

Ruf- und Abstelltaster TAV 01

**Ruf- und Abstelltaster- TAV 01-AW2
kombination (2AW)**

**Schlüsselschalter TAV 01-VS
(vandalismussicher)**

Betttaster TAV 02

**Ruftaster TAV 02-V
(vandalismussicher)**

**Ruf- und Abstelltaster - TAV 03
Kombination mit
Zimmerdisplay**

Bett- / WC- Taster TAV 04

Taster- Anschlußdose TAV 07

Taster- Anschlußdose TAV 09

Zug- Taster TAV 10

Birntaster TAV 11

Birntaster TAV 12

Birntaster TA 12 W

**Ruf-, Anwesenheits- TAV 15
und Abstelltaster**

Anschalteinheit TAV 15-AE1

Pneumatiktaster TAV 16

**Pneumatischer TAV 16-P
Ruftaster**

Akustik- Ruftaster TAV 17

**Akustik- TAV 17-NT
Rufeinrichtung**

**Anwesenheits / TAV 24
Abstelltaster**

Raumterminal TA 29

**Telefon – TAV 44
Anschaltrelais**

**Ruf –Kompaktset BWC 04
Behinderten – WC**

Bettenkombination BG 02



Ruf- und Abstelltaster TAV 01

Leistungsmerkmale:

Artikel - Nr.:

Ruf- und Abstelltaster

TAV 01

- + Rufauslösung über rote Taste
- + Beruhigungsleuchte (LED rot)
- + Anwesenheitsmarkierung über grüne Taste
- + Anzeige (LED grün)
- + Notruf (Assistenzruf) über rote Taste
- + Abstellen (Rufquittierung) über grüne Taste
- + Anschluß diverser Nebentaster (Betten, WC, Bad, Diagnosegeräte)
- + Optische und akustische Signalisierung
- + Anschluß an Zimmersignalleuchte
- + CMOS-SMD-Technik
- + Rahmen RA 02 enthalten

Vorbereitung von Rufnachsendungen, mögliche Notrufauslösung und Rufabstellung.

Der Taster sollte in Türnähe (zur Bedienung durch das Personal) installiert werden. Der Patient oder Bewohner kann einen Ruf über Nebentaster (Bettaster, Birntaster, Zugtaster ect.) auslösen..

Elektrische Daten:

Betriebsspannung: 10 - 18V DC
Ruhestromaufnahme: ca. 5mA
Betriebsstromaufnahme: ca. 55mA

Konstruktive Daten:

Abmaße (LxBxT): 81 x 81 mm
Einbau: 55mm UP-Dose/ AP-Dose
Geräteträger: Stahlblechträger,
Kunststoffabdeckung/-rahmen



Ruf- und Abstelltaster- Kombination mit 2 Anwesenheiten TAV 01-AW2

Leistungsmerkmale:

Ruf- und Abstelltasterkombination mit 2 Anwesenheiten

- + Anwesenheitsmarkierung (AW2 Arztanwesenheit)
- + Abstellen (Rufquittierung)
- + Kombination mit TAV 01 im Rufanlagentyp
VAROCOM 1000
- + Rahmen RA 02 enthalten

Artikel - Nr.:

TAV 01-AW2

Elektrische Daten:

Betriebsspannung: 10 - 18V DC
Ruhestromaufnahme: ca. 5mA
Betriebsstromaufnahme: ca. 55mA

Konstruktive Daten:

Abmaße (LxBxT): 81 x 81 mm
Einbau: 55mm UP-Dose/ AP-Dose
Geräteträger: Stahlblechträger,
Kunststoffabdeckung/-rahmen



Vandalismussicherer Schlüsselschalter TAV 01-VS

Leistungsmerkmale:

Artikel - Nr.:

Schlüsseltaster (vandalismussicher)

TAV 01-VS

- + Anwesenheitsmarkierung und Rufquittierung durch Betätigung des Schlüsselmechanismus
- + Vandalismussichere Ausführung der Tasterabdeckbleche
- + Bedienung mit Sicherheitsschlüssel

Der Taster sollte in Türnähe (zur Bedienung durch das Personal) installiert werden.

Elektrische Daten:

Betriebsspannung: 10-24V DC
Ruhestromaufnahme:
Betriebsstromaufnahme:
Schaltstrom: max. 1A

Konstruktive Daten:

Abmaße (LxBxT): auf Anfrage
Einbau: Spezial-UP/AP-Dosen
Geräteträger: Stahlblechgehäuse



Betttaster TAV 02

Leistungsmerkmale:

Betttaster

- + Rufauslösung über rote Taste
- + Beruhigungsleuchte (LED rot)
- + Notruf- /Assistenzrufauslösung
- + Anschlußbuchse für Birntaster, Akustikschalter
Diagnosegerät
- + Anschluß an Türtaster TAV 01/ TAV 15
- + Rahmen RA 02 enthalten

Artikel - Nr.:

TAV 02

Betttaster

- + wie TAV 02
- + zusätzlich Rufauslösung bei Birntasterabzug durch
integrierte Abzugssicherung

TAV 02-A

An die Buchse können Birntaster oder Akustikschalter
angeschlossen werden.

Elektrische Daten:

Betriebsspannung: max. 24V DC
Ruhestromaufnahme:
Betriebsstromaufnahme: ca. 20mA

Konstruktive Daten:

Abmaße (LxBxT): 81 x 81 mm
Einbau: 55mm UP-/AP-Dose
Geräteträger: Stahlblechträger
Kunststoffabdeckung/-rahmen
Buchse: 7polig, DIN



Ruftaster (vandalismussicher) TAV 02-V

Leistungsmerkmale:

Ruftaster (vandalismussicher)

- + Rufauslösung über Tastfläche (Markierung auf Stahlfläche)
- + Spezialschrauben/-dübel zur vandalismussicheren Befestigung des Tasters
- + Anschluß an Türtaster TAV 01-VS / TAV 01 / TAV 15

Ruftaster (vandalismussicher)

- + Zusätzlich zum TAV 02-V eine Beruhigungsleuchte (LED rot)

Artikel - Nr.:

TAV 02-V

TAV 02-V/L

Elektrische Daten:

Betriebsspannung: 24 V
Ruhestromaufnahme:
Betriebsstromaufnahme:
max. Schaltstrom: 10 mA

Konstruktive Daten:

Abmaße (LxBxT): 100 x 100 x 30 mm
Einbau: 55mm UP-Dose
Geräteträger: V4A-Stahl, versenkbare Spezialschrauben



Ruf- und Abstelltaster-Kombination mit Zimmerdisplay TAV 03

Leistungsmerkmale:

Ruf- und Abstelltasterkombination mit 4/8-stelligem Zimmerdisplay

- + Rufauslösung über rote Taste
- + Beruhigungsleuchte (LED rot)
- + Anwesenheitsmarkierung über grüne Taste
- + Anzeige (LED grün)
- + Notruf (Assistenzruf) über rote Taste
- + Abstellen (Rufquittierung) über grüne Taste
- + Anschluß diverser Nebentaster (Betten, WC, Bad, Diagnosegeräte)
- + Optische und akustische Signalisierung
- + CMOS-SMD-Technik
- + Integrierte Elektronik für 4-Draht-Bussystem
- + Doppelrahmen RA 02 enthalten
- + Rufzustand und nachgesendeter Ruf wird alfanumerisch im 4/8 stelligem Zimmerdisplay dargestellt

Vorbereitung von Rufnachsendungen, mögliche Notrufauslösung und Rufabstellung.

Der Taster sollte in Türnähe zur Bedienung durch das Personal montiert werden. Der Patient oder Bewohner kann einen Ruf über Betttaster, Birntaster, Zugtaster ect. auslösen.

*wahlweise 4- oder 8- Zeichen darstellbar

Artikel - Nr.:

**Mit
Zimmersignalleuchten:**
TAV 03 / 4 L
TAV 03 / 8 L
(Lichtruf)

**Ohne
Zimmersignalleuchten:**
TAV 03 / 4 P
TAV 03 / 8 P
(Elektronikmodul im Ruf-
und Abstelltaster;
Anzeige auf Pieper)

Elektrische Daten:

Betriebsspannung: 18-24V DC
Ruhestromaufnahme: ca. 20mA
Betriebsstromaufnahme: ca. 220mA

Konstruktive Daten:

Abmaße (LxBxT): 152 x 81 mm
Einbau: 2mal 55mm UP-Dose/AP-Dose
Geräteträger: Stahlblechträger,
Kunststoffabdeckung/
-rahmen



Bett- / WC- Taster TAV 04

Leistungsmerkmale:

Bett- / WC- Taster

- + Rufauslösung über rote Taste
- + Beruhigungsleuchte (LED rot)
- + Notruf-/ Assistenzrufauslösung
- + Anschluß an Türtaster TAV 01 / TAV 15
- + Rahmen RA 02 enthalten

Artikel - Nr.:

TAV 04

Elektrische Daten:

Betriebsspannung: max. 24V DC
Ruhestromaufnahme:
Betriebsstromaufnahme: ca. 20mA

Konstruktive Daten:

Abmaße (LxBxT): 81 x 81 mm
Einbau: 55mm UP-/AP-Dose
Geräteträger: Stahlblechträger
Kunststoffabdeckung/
-rahmen

Buchse:



Taster- Anschlußdose TAV 07

Leistungsmerkmale:

Tasteranschlußdose

- + Anschluß für Birntaster
- + Anschluß für Diagnosegerät
- + Anschluß an Türtaster TAV 01 / TAV 15
- + Rahmen RA 02 enthalten

Tasteranschlußdose

- + wie TAV 07
- + zusätzlich Rufauslösung bei Birntasterabzug durch integrierte Abzugssicherung

Artikel - Nr.:

TAV 07

TAV 07-A

Elektrische Daten:

Betriebsspannung: max. 24V DC
Ruhestromaufnahme:
Betriebsstromaufnahme:

Konstruktive Daten:

Abmaße (LxBxT): 81 x 81 mm
Einbau: 55mm UP-/AP-Dose
Geräteträger: Stahlblechträger/
Kunststoffabdeckung/
-rahmen
Buchse: 7polig, DIN



Taster- Anschlußdose TAV 09

Leistungsmerkmale:

Tasteranschlußdose

- + Anschluß für zwei Birntaster
- + Anschluß für Diagnosegerät/Birntaster
- + Anschluß an Türtaster TAV 01 / TAV 15
- + Rahmen RA 02 enthalten

Artikel - Nr.:

TAV 09

TAV 09-A

Tasteranschlußdose

- + wie TAV 09
- + zusätzlich Rufauslösung bei Birntasterabzug durch integrierte Abzugssicherung

Elektrische Daten:

Betriebsspannung: max. 24V DC
Ruhestromaufnahme:
Betriebsstromaufnahme:

Konstruktive Daten:

Abmaße (LxBxT): 81 x 81 mm
Einbau: 55mm UP-/AP-Dose
Geräteträger: Stahlblechträger/
Kunststoffabdeckung/
-rahmen
Buchse: 7polig, DIN



Zug - Taster TAV 10

Leistungsmerkmale:

Artikel - Nr.:

Zug - Taster

TAV 10

- + Rufauslösung über Zugschnur mit Griffkugel
- + Notruf-/Assistenzrufauslösung
- + Anschluß an Türtaster TAV 01 / TAV 15

Zug - Taster

TAV 10-B

- + wie TAV 10
- + mit Beruhigungsleuchte (LED - rot)

Elektrische Daten:

Betriebsspannung: max. 24V DC
Ruhestromaufnahme:
Betriebsstromaufnahme: ca. 50mA

Konstruktive Daten:

Abmaße (LxBxT): 80 x 80 mm
Einbau: 55mm UP-/AP-Dose
Geräteträger: Stahlblechträger/
Kunststoffabdeckung/
-rahmen
Länge der Zugschnur: ca. 2,00 m



Birntaster TAV 11

Leistungsmerkmale:

Birntaster

- + Ein - Knopf - Bedienung
- + Zugentlastung
- + Integrierter Knickschutz

Birntaster

- + wie TAV 11
- + mit Beruhigungsleuchte (LED rot)

Birntaster

- + wie TAV 11
- + mit Findelicht für die Nacht (Leuchtring im Gehäuse)
- + mit Beruhigungslicht

Birntaster

- + wie TAV 11
- + mit Findelicht für die Nacht (Leuchtring im Gehäuse)

Birntaster

- + Abzugsüberwachung in Verbindung mit TAV 02-A, TAV 07-A, TAV 09-A
- + alle Spezifikationen möglich (TAV 11,11-B,11-BF,11-F)

Artikel - Nr.:

TAV 11

TAV 11-B

TAV 11-BF

TAV 11-F

TAV 11-A

Elektrische Daten:

Betriebsspannung:	max. 24V DC
Ruhestromaufnahme:	0-20 mA
Betriebsstromaufnahme:	0-20 mA je nach Ausführung
Schaltstrom:	max. 200 mA

Konstruktive Daten:

Kabellänge:	2,50 m Sonderlängen auf Wunsch
Stecker:	7polig, DIN



Birntaster TAV 12

Leistungsmerkmale:

Birntaster

- + Ein-Knopfbedienung für Notruf
- + Separate Taste zum Schalten einer Leselampe
- + Zugentlastung , integrierter Knickschutz

Birntaster

- + wie TAV 12
- + Separate Taste zum Schalten des Zentrallichtes
- + Funktionen: -B, -BF, -F optional enthalten

Birntaster

- + wie TAV 12
- + Beruhigungsleuchte im Notrufknopf (LED rot)

Birntaster

- + wie TAV 12
- + Findelicht für die Nacht (Leuchtring im Gehäuse)
- + Beruhigungsleuchte

Birntaster

- + wie TAV 12
- + Findelicht für die Nacht (Leuchtring im Gehäuse)

Birntaster

- + Abzugsüberwachung in Verbindung mit TAV 02-A, TAV 07-A, TAV 09-A

Artikel - Nr.:

TAV 12

TAV 12 - 2

TAV 12 - B

TAV 12 - BF

TAV 12 - F

TAV 12-A

Elektrische Daten:

Betriebsspannung: max. 24V DC
Ruhestromaufnahme: 0-20 mA
Betriebsstromaufnahme: 0-20 mA je nach Ausführung
Schaltstrom: max. 50 mA

Konstruktive Daten:

Kabellänge: 2,5 m (Sonderlänge auf Wunsch)
Stecker: 7polig, DIN



Birntaster TA 12-W

Leistungsmerkmale:

Birntaster

- + Ein-Knopfbedienung für Notruf
- + Beruhigungsleuchte im Notrufknopf (Rote LED)
- + Findelicht
- + ergonomische Form
- + Wasserdicht
- + Gehäuse schlagfest
- + elastisches Kabel mit integrierten Knickschutz
- + Zugentlastung

Birntaster

- + wie TA 12-W2
- + separate Taste zum Schalten für Zentrallicht und Leselicht
- + separate Tasten zum bedienen der Rollos

Artikel - Nr.:

TA 12-W

TA 12-W2

Elektrische Daten:

Betriebsspannung: max. 24V DC
Ruhestromaufnahme: 0-20 mA
Betriebsstromaufnahme: 0-20 mA je nach Ausführung
Schaltstrom: max. 200 mA

Konstruktive Daten:

Kabellänge: 3 m
Stecker: DIN



Ruf-, Anwesenheits- und Abstelltaster TAV 15

Leistungsmerkmale:

Ruf- und Abstelltaster

- + für Anlagen mit Personensuchanlagen (PSA) und digitale Displays
- + Rufauslösung über rote Taste
- + Beruhigungsleuchte (LED rot)
- + Anwesenheitsmarkierung über grüne Taste
- + Anzeige (LED grün)
- + Notruf (Assistenzruf) über rote Taste
- + Abstellen (Rufquittierung) über grüne Taste
- + Anschluß diverser Nebentaster (Betten, WC, Bad, Diagnosegeräte)
- + Optische und akustische Signalisierung
- + CMOS-SMD-Technik
- + Integrierte Elektronik für 4-Draht-Bussystem
- + Rahmen RA 02 enthalten

Vorbereitung von Rufnachsendungen, mögliche Notrufauslösung und Rufabstellung.
Der Taster sollte in Türnähe zur Bedienung durch das Personal montiert werden. Der Patient oder Bewohner kann einen Ruf über Betttaster, Zugtaster ect. auslösen.

Artikel - Nr.:

TAV 15

Elektrische Daten:

Betriebsspannung: 10 - 18V DC
Ruhestromaufnahme: ca. 5mA
Betriebsstromaufnahme: ca. 55 mA

Konstruktive Daten:

Abmaße (LxBxT): 81 x 81 mm
Einbau: 55mm UP-/AP-Dose
Geräteträger: Stahlblechträger/
Kunststoffabdeckung/
-rahmen



Anschalteinheit TAV 15-AE1

Leistungsmerkmale:

Artikel - Nr.:

Anschalteinheit

TAV 15-AE1

- + Anschalten externer Signale (z.B. Haustürklingel, technischer Alarm)
- + potentialfreie Kontakte
- + Elektronik für 4-Draht-Bus-System
- + Zeitglied ca. 20 sec.
- + CMOS-Technik
- + Adressbereich 12bit
- + RA 02 enthalten

Elektrische Daten:

Betriebsspannung: 10-18V DC
Ruhestromaufnahme: ca. 5 mA
Betriebsstromaufnahme: ca. 30 mA

Konstruktive Daten:

Abmaße (LxBxT): 81 x 81 mm
Einbau: 55mm UP-/AP-Dose
Geräteträger: Stahlblechträger/
Kunststoffabdeckung/
-rahmen



Pneumatiktaster TAV 16

Leistungsmerkmale:

Pneumatiktaster

- + Rufauslösung über Pneumatikball
- + Beruhigungsleuchte (LED rot)
- + Notruf- /Assistenzrufauslösung
- + Anschluß an Türtaster TAV 01 / TAV 15
- + Rahmen RA 02 enthalten

Der Taster wird vorzugsweise im Bad oder WC montiert, die Rufauslösung erfolgt durch Druck auf den Gummiball. Der Gummiball schwimmt auf der Wasseroberfläche der Badewanne.

Artikel - Nr.:

TAV 16

Elektrische Daten:

Betriebsspannung: max 24V DC
Ruhestromaufnahme:
Betriebsstromaufnahme: ca. 20 mA
Schaltstrom: max. 1 A

Konstruktive Daten:

Abmaße (LxBxT): 81 x 81 mm
Einbau: 55mm UP-/AP-Dose
Geräteträger: Stahlblechträger/
Kunststoffabdeckung/
-rahmen
Länge des Pneuschlauches: ca. 2,00 m



Pneumatischer Ruftaster TAV 16-P

Leistungsmerkmale:

Pneumatischer Ruftaster

- + Rufauslösung über Auslösekissen
- + Notruf- / Assistenzrufauslösung
- + Anschluß an TAV 01/TAV 15

Der pneumatische Ruftaster wird vorzugsweise dort eingesetzt, wo eine Betätigung mit dem Kopf möglich ist.

Artikel - Nr.:

TAV 16-P

Elektrische Daten:

Betriebsspannung: max 24V DC
Ruhestromaufnahme:
Betriebsstromaufnahme: ca. 20 mA
Schaltstrom: max. 1 A

Konstruktive Daten:

Länge des Pneuschlauches: ca. 2,00 m
Auslösekissen: ca. 60mm
Durchmesser



Akustik - Rufeinrichtung TAV 17

Leistungsmerkmale:

Artikel - Nr.:

Akustik - Rufeinrichtung

TAV 17

- + Rufauslösung durch Akustik (Töne, Pusten)
- + Internes Mikrofon
- + Einstellbare Empfindlichkeit und Tondauer zur Rufauslösung

Elektrische Daten:

Stromversorgung über
Steckernetzteil: 230V AC/12V DC,
ca. 1W

Konstruktive Daten:

Abmaße (LxBxT): 81x 81 mm
Einbau: 55mm UP-/AP-Dose
Geräteträger: Stahlblechträger ,
Kunststoffgehäuse /
-rahmen



Akustik - Rufeinrichtung TAV 17-NT

Leistungsmerkmale:

Artikel - Nr.:

Akustik - Rufeinrichtung

TAV 17-NT

- + Rufauslösung durch Akustik (Töne, Pusten)
- + Externes Mikrofon zur optimalen Positionierung (Kabellänge auf Anfrage, max. 4m)
- + Anschlußbuchse (7polig, DIN) zur Verbindung mit TAV 07
- + Potentialfreier Übergangskontakt
- + Einstellbare Empfindlichkeit und Tondauer zur Rufauslösung
- + Stromversorgung über Steckernetzteil

Elektrische Daten:

Stromversorgung über
Steckernetzteil: 230V AC/12V DC,
ca. 1W

Konstruktive Daten:

Abmaße (LxBxT): 130 x 80 x 60 mm
Einbau: 230V-Steckdose
Geräteträger: Kunststoffgehäuse
(Steckernetzteil)



Anwesenheits / Abstelltaster TAV 24

Leistungsmerkmale:

Artikel - Nr.:

Anwesenheits- / Abstelltaster

TAV 24

- + Abstellen (Rufquittierung) über grüne Taste
- + Anwesenheitsmarkierung über grüne Taste
- + Anzeige (LED grün)
- + Anschluß diverser Nebentaster (Betten, WC, Bad, Diagnosegeräte)
- + Optische und akustische Signalisierung
- + CMOS-SMD-Technik
- + Rahmen RA 02 enthalten

Elektrische Daten:

Betriebsspannung: 10 - 18 V
Ruhestromaufnahme: 5 mA
Betriebsstromaufnahme: 55 mA

Konstruktive Daten:

Abmaße (LxBxT): 81 x 81 mm
Einbau: 55mm UP-/AP-Dose
Geräteträger: Stahlblechgehäuse
Kunststoffabdeckung/
-rahmen



Raumterminal TA 29

Leistungsmerkmale:

Raumterminal

- + Rufauslösung über roten Taster mit Beruhigungs LED
- + Anwesenheitsmarkierung über grüne Taste
- + Abstellen (Rufquittierung) über grüne Taste
- + beleuchtetes alphanumerisches Display
- + integrierter Lautsprecher und Mikrofon
- + numerische Wahltastatur
- + separate Taste zum Blättern der eingegangenen Rufe
- + separate Taste um einen Ruf auszuwählen
- + Kommunikationstaste
- + Lautstärkeregelung

Artikel - Nr.:

TA 29

Elektrische Daten:

Betriebsspannung: 24V DC
Ruhestromaufnahme:
Betriebsstromaufnahme:

Konstruktive Daten:

Abmaße (LxBxT): 225 x 158 mm
Einbau: Wandmontag
Geräteträger: Aufputz oder Unterputz



Telefon- Anschaltrelais TAV 44

Leistungsmerkmale:

Artikel - Nr.:

Telefonanschaltrelais

TAV 44

- + Anschalteinrichtung für die Signalisierung eines ankommenden Rufes des analogen Telefonanschlusses
- + potentialfreier Schalter (Schließer)
- + Rufpausenüberbrückung
- + Anschaltung auf Rufanlage (auch PSA)
- + FTZ-genehmigt
- + Weiterleitung abschaltbar

Elektrische Daten:

Betriebsspannung: 32-75V
Ruhestromaufnahme:
Betriebsstromaufnahme:
Schaltstrom: 1A

Konstruktive Daten:

Abmaße (LxBxT): 80 x 65 x 35 mm
Einbau: Wand
Geräteträger: Kunststoffgehäuse



Ruf - Kompaktset Behinderten - WC BWC 04

Leistungsmerkmale:

Ruf – Kompaktset

- + Zugtaster TAV10
- + Abstelltaster
- + Optisch-akustischer Signalgeber
- + Anzeigenleuchte
- + Stromversorgung

Einsatz im Behinderten - WC und anderer dezentralen
Notruf - Einrichtungen (Schulen, Ämter, Sportstätten...)

Artikel - Nr.:

BWC 04

Elektrische Daten:

Betriebsspannung: 230V AC - 24V DC
Ruhestromaufnahme: ca. 50mA
Betriebsstromaufnahme:

Konstruktive Daten:

Abmaße (LxBxT):
Einbau: entsprechend den Einzel-
komponenten
Geräteträger: entsprechend den Einzel-
komponenten



Bettbediengerät BG 02

Leistungsmerkmale:

Bettbediengerät

- + Rufauslösung über roten (Taster mit Beruhigungs LED)
- + Findelicht
- + integrierter Lautsprecher zur Wiedergabe von Sprache und Musik
- + separate Taste zum Schalten für Zentrallicht und Leselicht
- + separate Taste zum Schalten für Radio und TV (max. 8 Kanäle)
- + numerisches Display zur Anzeige des Radio- oder TV-Sender
- + separate Taste zum Schalten für Raum- oder Diskretlautsprecher
- + separate Taste zur Programmauswahl für Radio und TV
- + separate Taste zur Lautstärkeregelung
- + separate Taste zum bedienen des Rollos
- + elastisches Kabel mit integrierten Knickschutz
- + automatische Rufauslösung bei Steckerabzug
- + Zugentlastung (Haltevorrichtung für Kabel und Bediengerät)

Artikel - Nr.:

BG 02

Elektrische Daten:

Betriebsspannung: 24 V DC
Ruhestromaufnahme:
Betriebsstromaufnahme:

Konstruktive Daten:

Abmaße (LxBxT) 175 x 50 x 27 mm
Kabellänge: 2,5 m
Stecker: DIN

Leuchten und Anzeigen

Zimmer- Signalleuchte	LEV 01-2
Zimmer- Signalleuchte	LEV 01-3
Zimmer-Signalleuchte	LEV 01-4
Zimmer-Signalleuchte	LEV 01-3/AC
Türsignalschild	LEV 02-TS
Zimmer-/Türsignalschild	LEV 03-TV
Zimmer-/Türsignalschild	LEV 03-TS
Zimmer-Türsignalschild	LEV 03-TS/D
Zimmer-Türsignalschild	LEV 03-TS/DF
Schrifteinlage	LEV 03-S
Gruppen-/ Etagenleuchte	LEV 03
Richtungsleuchte	LEV 05
Tableau- Einheit	LEV 06
Display- Modul	LEV 08-14
Digitales- Display	LEV 08
Doppelseitiges Digitales- Display	LEV 09
Zimmer- Signalleuchte	LEV 21-2
Zimmer- Signalleuchte	LEV 21-3
Zimmer- Signalleuchte	LEV U1
Zimmer- Signalleuchte	LEV U2
Zimmer- Signalleuchte	LEV U3



Zimmersignalleuchte LEV 01- 2

Leistungsmerkmale:

Artikel - Nr.:

Zimmersignalleuchte

LEV 01- 2

- + Zweikammerleuchte mit Elektronik in CMOS-SMD Technik
- + Leuchtfelder mit roter und grüner Anzeige
- + Beleuchtung durch den Einsatz von ultrahellen LED's
- + Darstellung folgender Rufereignisse:
 - Zimmerruf - rotes Dauerlicht
 - Anwesenheitsmarkierung - grünes Dauerlicht
 - Diagnostikruf - rotes Flackerlicht

Die Zimmersignalleuchte wird flurseitig über der Zimmertür installiert. Sie signalisiert optisch die Rufereignisse, überträgt die Signale an die Gruppenzentrale und steuert die Rufnachsendung in das Zimmer.

Elektrische Daten:

Betriebsspannung: 24V DC
Ruhestromaufnahme: ca. 10mA
Betriebsstromaufnahme: ca. 40mA
pro Kammer

Konstruktive Daten:

Abmaße (LxBxT): 110 x 110 x 65 mm
Einbau:
Geräteträger: Kunststoffgehäuse



Zimmersignalleuchte LEV 01- 3

Leistungsmerkmale:

Artikel - Nr.:

Zimmersignalleuchte

LEV 01- 3

- + Dreikammerleuchte mit Elektronik in CMOS-SMD Technik
- + Leuchtfelder mit roter, grüner und weißer Anzeige
- + Beleuchtung durch Einsatz von ultrahellen LED's
- + Darstellung folgender Rufereignisse:
 - Zimmerruf - rotes Dauerlicht
 - Anwesenheitsmarkierung - grünes Dauerlicht
 - Notruf (Assistenzruf) - rotes Flackerlicht und grünes Dauerlicht
 - Hervorgehobener WC-Ruf - weißes Dauerlicht
 - Diagnostikruf - rotes Flackerlicht

Die Zimmersignalleuchte wird flurseitig über der Zimmertür installiert. Sie signalisiert optisch die Rufereignisse, überträgt die Signale an die Gruppenzentrale und steuert die Rufnachsendung in das Zimmer.

Elektrische Daten:

Betriebsspannung: 24V DC
Ruhestromaufnahme: ca. 10mA
Betriebsstromaufnahme: ca. 40mA
pro Kammer

Konstruktive Daten:

Abmaße (LxBxT): 110 x 110 x 65 mm
Einbau:
Geräteträger: Kunststoffgehäuse



Zimmersignalleuchte LEV 01- 4

Leistungsmerkmale:

Zimmersignalleuchte

- + Vierkammerleuchte mit Elektronik in CMOS-SMD-Technik
- + Leuchtfelder mit roter, grüner, weißer und blauer Anzeige
- + Beleuchtung durch Einsatz von ultrahellen LED's
- + Darstellung folgender Rufereignisse:
 - Zimmerruf - rotes Dauerlicht
 - Anwesenheitsmarkierung - grünes Dauerlicht
 - Notruf (Assistenzruf) - rotes Flackerlicht und grünes Dauerlicht
 - Hervorgehobener WC-Ruf - weißes Dauerlicht
 - Diagnostikruf - rotes Flackerlicht
 - Arztruf - blaues o.a. Dauerlicht

Die Zimmersignalleuchte wird flurseitig über der Zimmertür installiert. Sie signalisiert optisch die Rufereignisse, überträgt die Signale an die Gruppenzentrale und steuert die Rufnachsendung in das Zimmer.

Artikel - Nr.:

LEV 01- 4

Elektrische Daten:

Betriebsspannung: 24V DC
Ruhestromaufnahme: ca. 10mA
Betriebsstromaufnahme: ca. 40mA
pro Kammer

Konstruktive Daten:

Abmaße (LxBxT): 110 x 110 x 65 mm
Einbau:
Geräteträger: Kunststoffgehäuse



Zimmersignalleuchte LEV 01- 3/AC

Leistungsmerkmale:

3fach - Acryl - Zimmersignalleuchte

- + Optisch ansprechendes Design mit highgrade LED Anzeige (24V, 180° durchgängig sichtbar, Leuchtkraft gem. DIN VDE 0834, Teil 1)
- + Zimmeruf - rote LED
- + Anwesenheitsmarkierung - grüne LED
- + WC-Ruf - weiße LED

- + Aufsatzfähig auf 55er Schalterdose
- + Resistent gegen Desinfektions- und Reinigungsmittel

Varianten:

(Ausführungen wie oben)

- + 4fach Acryl Zimmersignalleuchte (4te Anzeige ist gelb)
- + 4fach Acryl Zimmersignalleuchte (4te Anzeige ist blau)
- + 2fach Acryl Zimmersignalleuchte (nur 2 Signalanzeigen)
- + 1fach Acryl Zimmersignalleuchte (nur 1 Signalanzeige)

Artikel-Nr.:

LEV 01-3/AC

LEV 01 -4/AC/g

LEV 01-4/AC/b

LEV 01-2/AC

LEV 01-1/AC

Elektrische Daten:

Betriebsspannung: 12/24V/20mA pro Farbe
Ruhestromaufnahme:
Betriebsstromaufnahme: 20mA pro Kammer

Konstruktive Daten:

Abmaße (DxBxT): 80x100x60mm
Einbau:
Geräteträger:



Türschild mit LED Anzeige LEV 02 - TS

Leistungsmerkmale:

Türschild mit LED Anzeige

- + Zimmerruf - rote LED
- + Anwesenheitsmarkierung – grüne LED
- + Namensschild
- + Darstellung folgender Rufereignisse:
 - Zimmerruf - rotes LED Dauerlicht
 - Anwesenheit - grünes LED Dauerlicht

Das Türschild mit der LED Anzeige wird flurseitig neben der Zimmertür installiert. Es signalisiert optisch die Rufereignisse.

Artikel - Nr.:

LEV 02- TS

Elektrische Daten:

Betriebsspannung: 12/24V DC
Ruhestromaufnahme:
Betriebsstromaufnahme:

Konstruktive Daten:

Abmaße (LxHxT): 110 x 150 x 10 mm
Einbau:
Geräteträger: Aluminiumgehäuse



Zimmer- / Tür- signalschild LED Anzeige LEV 03-TV Designervariante

Leistungsmerkmale:

Artikel-Nr.:

3fach - Acryl - Zimmersignalleuchte

LEV 03-TV

- + Optisch ansprechendes Design mit highgrade LED Anzeige (24V, 180° durchgängig sichtbar, Leuchtkraft gem. DIN VDE 0834, Teil 1)
- + Zimmeruf - rote LED
- + Anwesenheitsmarkierung - grüne LED
- + WC-Ruf - gelbe LED

- + Befestigung erfolgt über den Bügel
- + Schrifteinlage für Standard 12mm Dymo-Beschriftungsband

Varianten:

(Ausführungen wie oben)

- + 3fach Acryl Signalschild (3te Anzeige ist weiß)

LEV 03-TV

Elektrische Daten:

Betriebsspannung: 12/24V
Ruhestromaufnahme:
Betriebsstromaufnahme: 40mA pro Kammer

Konstruktive Daten:

Abmaße (LxBxT): 200x100x42mm
Einbau:
Geräteträger:



Zimmer- / Tür- signalschild LED Anzeige LEV 03-TS

Leistungsmerkmale:

3fach - Acryl - Zimmer-/Türsignalschild

- + Optisch ansprechendes Design mit highgrade LED Anzeige (24V, 180o durchgängig sichtbar, Leuchtkraft gem. DIN VDE 0834, Teil 1)
- + Zimmerruf - rote LED
- + Anwesenheitsmarkierung - grüne LED
- + WC-Ruf - weiße LED

- + Aufsatzfähig auf 55er Schalterdose
- + Resistent gegen Desinfektions- und Reinigungsmittel
- + Namensschild beliebig auswechselbar
- + optional mit Hintergrundbeleuchteten Namensschild

Varianten:

(Ausführungen wie oben)

- + 2fach Acryl Signalschild (nur 2 Signalanzeigen)
- + 1fach Acryl Signalschild (nur 1 Signalanzeige)
- + Acryl Signalschild (ohne Signalanzeigen)

Artikel-Nr.:

LEV 03-TS

LEV 02-TS

LEV 01-TS

LEV 00-TS

Elektrische Daten:

Betriebsspannung: 12/24V DC
Ruhestromaufnahme:
Betriebsstromaufnahme:

Konstruktive Daten:

Abmaße (LxBxT): 165x150x32mm
Einbau:
Geräteträger:



Zimmer- / Tür- signalschild LED Anzeige LEV 03-TS/D

Leistungsmerkmale:

3fach - Acryl - Zimmer-/Türsignalschild

- + Optisch ansprechendes Design mit highgrade LED Anzeige (24V, 180° durchgängig sichtbar, Leuchtkraft gem. DIN VDE 0834, Teil 1)
- + Zimmerruf - rote LED
- + Anwesenheitsmarkierung - grüne LED
- + WC-Ruf - weiße LED

- + Aufsatzfähig auf 55er Schalterdose
- + Resistent gegen Desinfektions- und Reinigungsmittel
- + Namensschild beliebig auswechselbar
- + optional mit Hintergrundbeleuchteten Namensschild

Varianten:

(Ausführungen wie oben)

- + 2fach Acryl Signalschild (nur 2 Signalanzeigen)
- + 1fach Acryl Signalschild (nur 1 Signalanzeige)
- + Acryl Signalschild (ohne Signalanzeigen)

Artikel-Nr.:

LEV 03-TS/D

LEV 02-TS/D

LEV 01-TS/D

LEV 00-TS/D

Elektrische Daten:

Betriebsspannung: 12/24V DC
Ruhestromaufnahme:
Betriebsstromaufnahme:

Konstruktive Daten:

Abmaße (LxBxT): 165x150x32mm
Einbau:
Geräteträger:



Zimmer- / Tür- signalschild LED Anzeige LEV 03-TS/DF

Leistungsmerkmale:

3fach - Acryl - Zimmer-/Türsignalschild

- + Optisch ansprechendes Design mit highgrade LED Anzeige (24V, 180° durchgängig sichtbar, Leuchtkraft gem. DIN VDE 0834, Teil 1)
- + Zimmerruf - rote LED
- + Anwesenheitsmarkierung - grüne LED
- + WC-Ruf - weiße LED

- + Aufsatzfähig auf 55er Schalterdose
- + Resistent gegen Desinfektions- und Reinigungsmittel
- + Schildeinlage nach individueller Namensvorgabe, passgerecht laminiert
- + Namensschild beliebig auswechselbar

Varianten:

(Ausführungen wie oben)

- + 4fach Acryl Signalschild (4te Anzeige ist blau)
- + 2fach Acryl Signalschild (nur 2 Signalanzeigen)
- + 1fach Acryl Signalschild (nur 1 Signalanzeige)
- + Acryl Signalschild (ohne Signalanzeigen)

Artikel-Nr.:

LEV 03-TS/DF

LEV 04-TS/DF

LEV 02-TS/DF

LEV 01-TS/DF

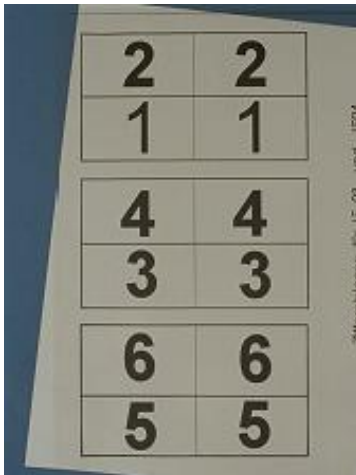
LEV 00-TS/DF

Elektrische Daten:

Betriebsspannung: 24V/20mA pro Farbe
Ruhestromaufnahme:
Betriebsstromaufnahme: 20mA pro Farbe

Konstruktive Daten:

Abmaße (LxBxT): 120x150x24mm
Einbau:
Geräteträger:



Schrifteinlage LEV 03-S

Leistungsmerkmale:

Schrifteinlage

+ Einlageelement für Gruppen-, Etagen- und Richtungsleuchten

Darstellung der entsprechenden Gruppen, Etagen oder Richtungen als Zahlen, Buchstaben, Farben auf der LEV 04 / LEV 05.

Artikel - Nr.:

LEV 03-S

Elektrische Daten:

Betriebsspannung:
Ruhestromaufnahme:
Betriebsstromaufnahme:

Konstruktive Daten:

Abmaße (LxBxT): angepasst an Leuchtfelder
Einbau:
Geräteträger: Folie



Gruppensignalleuchte LEV 04

Leistungsmerkmale:

Gruppen- / Etagenleuchte

- + Zweikammerleuchte ohne Elektronik
- + Orientierungsleuchte zur Gruppenanzeige
- + Anschluss und Steuerung über Gruppenzentrale

Die Gruppensignalleuchte wird flurseitig installiert. Sie signalisiert optisch die Rufereignisse der entsprechenden Gruppe.

Artikel - Nr.:

LEV 04

Elektrische Daten:

Betriebsspannung: 12 oder 24V DC
Ruhestromaufnahme:
Betriebsstromaufnahme: ca. 200mA
pro Lampe

Konstruktive Daten:

Abmaße (LxBxT): 90 x 90 mm
Einbau: E1 - Dose
Geräteträger: Kunststoffgehäuse



Richtungsleuchte LEV 05

Leistungsmerkmale:

Richtungsleuchten

- + Zweikammerleuchte mit Relaissatz
- + Orientierungsleuchte zur Richtungsanzeige
- + Anschluss und Steuerung über Gruppenzentrale oder (LEV 01-2, LEV 01-3, LEV 01-4, LEV 21-2, LEV 21-3)
- + Akustischer Signalgeber
- + Richtungsanzeige in zwei Richtungen in Verbindung mit LEV 03 -S

Artikel - Nr.:

LEV 05

Die Leuchte wird flurseitig installiert. Sie signalisiert optisch und akustisch die Rufereignisse.

Elektrische Daten:

Betriebsspannung: 12 oder 24V DC
Ruhestromaufnahme:
Betriebsstromaufnahme: ca. 200mA
pro Lampe

Konstruktive Daten:

Abmaße (LxBxT): 90 x 90 mm
Einbau: E1 - Dose
Geräteträger: Kunststoffgehäuse

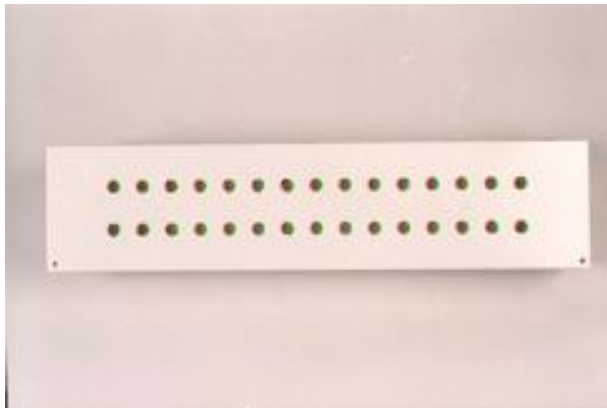


Tableau - Einheit mit Doppel - LED - Anzeige LEV 06

Leistungsmerkmale:

Tableau - Einheit

- + Zentrale Rufanzeige im Tableau
- + Zimmerweise Darstellung der Rufereignisse:
 - Zimmerruf - rotes Dauerlicht
 - Anwesenheitsmarkierung - grünes Dauerlicht
 - Notruf (Assistenzruf) - rotes und grünes Dauerlicht
- + Darstellung bis zu 20 Zimmer (ist erweiterbar)
- + Einbau in Tisch- oder Wandgehäuse
- + Einsatz bei Sternverkabelung

Die Tableau - Einheit wird an einem zentralen Ort (meistens Schwesternzimmer) installiert. Sie signalisiert optisch die Rufereignisse.

Artikel - Nr.:

LEV 06

Elektrische Daten:

Betriebsspannung: 12V DC - 24V DC
Ruhestromaufnahme: ca. 200mA
Betriebsstromaufnahme: abh. von
LED-Anzahl

Konstruktive Daten:

Abmaße (LxBxT): abh. von LED-Anzahl
Einbau: frei
Geräteträger: Kunststoffgehäuse oder
Metallgehäuse



Digitales Display LEV 08

Leistungsmerkmale:

Digitales Anzeige - Tableau

- + Digitale 4 - 6stellige Anzeige
- + 40, 60 oder 100mm Schrifthöhe
- + Robustes Aluminiumprofil
- + Ausgezeichnete Lesbarkeit
- + RS 485 Schnittstelle
- + Zentrale Rufanzeige in zimmerweiser Darstellung
- + Optional mit akustischem Signalgeber
- + Optional die Anzeige der Uhrzeit, wenn kein aktuelles Rufereignis zu bearbeiten ist

Artikel - Nr.:

LEV 08

Varianten:

Digitales Anzeigetableau	40mm Schrifthöhe numerisch	LEV 08- 40N
Digitales Anzeigetableau	60mm Schrifthöhe numerisch	LEV 08- 60N
Digitales Anzeigetableau	100mm Schrifthöhe numerisch	LEV 08-100N
Digitales Anzeigetableau	40mm Schrifthöhe alfanum.	LEV 08- 40AN
Digitales Anzeigetableau	60mm Schrifthöhe alfanum.	LEV 08- 60AN
Digitales Anzeigetableau	100mm Schrifthöhe alfanum.	LEV 08-100AN

Elektrische Daten:

Betriebsspannung: 24V DC
Ruhestromaufnahme: ca. 200 m A
Betriebsstromaufnahme:

Konstruktive Daten:

Abmaße (LxBxT): 220 x 80 x 32 mm (h=40mm)
340 x 130 x 32 mm (h= 60mm)
590 x 185 x 32 mm (h=100mm)
Einbau: Wand / Decke (Pendelbefestigung
notwendig)
Geräteträger: Aluminiumprofilgehäuse



Display - Modul LEV 08-14

Leistungsmerkmale:

Display - Modul

- + Digitale 4 – 8 stellige Anzeige
- + 14 mm Schrifthöhe
- + Kunststoffgehäuse
- + Rufanzeiger im Zimmer
- + Optional mit akustischem Signalgeber

Artikel - Nr.:

LEV 08-14

Elektrische Daten:

Betriebsspannung: 24V DC
Ruhestromaufnahme:
Betriebsstromaufnahme:

Konstruktive Daten:

Abmaße (LxBxT): 81 x 81 mm
Einbau: 55mm UP-/AP-Dose
Geräteträger: Stahlblechträger,
Kunststoffabdeckung /
-rahmen



Doppelseitiges Digitales Display LEV 09

Leistungsmerkmale:

Doppelseitiges Digitales Anzeige - Tableau

- + Digitale 4 - 6stellige Anzeige
- + 40, 60 oder 100mm Schrifthöhe
- + Robustes Aluminiumprofil
- + Ausgezeichnete Lesbarkeit
- + RS 485 Schnittstelle
- + Zentrale Rufanzeige in zimmerweiser Darstellung
- + Optional mit akustischem Signalgeber
- + Optional die Anzeige der Uhrzeit, wenn kein aktuelles Rufereignis zu bearbeiten ist

Artikel - Nr.:

LEV 09

Varianten:

Digitales Anzeigetableau 40mm Schrifthöhe numerisch
Digitales Anzeigetableau 60mm Schrifthöhe numerisch
Digitales Anzeigetableau 100mm Schrifthöhe numerisch
Digitales Abzeigetableau 40mm Schrifthöhe alfanumerisch
Digitales Anzeigetableau 60mm Schrifthöhe alfanumerisch
Digitales Anzeigetableau 100mm Schrifthöhe alfanumerisch

LEV 09- 40N
LEV 09- 60N
LEV 09-100N
LEV 09- 40AN
LEV 09- 60AN
LEV 09-100AN

Pendelrohraufhängung

LEV 09-A

Elektrische Daten:

Betriebsspannung: 24V DC
Ruhestromaufnahme: ca. 200 m A
Betriebsstromaufnahme:

Konstruktive Daten:

Abmaße (LxBxT): 220 x 80 x 32 mm (h= 40mm)
340 x 130 x 32 mm (h= 60mm)
590 x 185 x 32 mm (h=100mm)
Einbau: Wand / Decke (Pendel-
befestigung notwendig)
Geräteträger: Aluminiumprofilgehäuse



Zimmersignalleuchte LEV 21- 2

Leistungsmerkmale:

Zimmersignalleuchte

- + Zweikammerleuchte mit Elektronik CMOS-SMD-Technik
- + Leuchtfelder mit roter und grüner Anzeige
- + Beleuchtung durch Einsatz von ultrahellen LED's
- + Darstellung folgender Rufereignisse:
 - Zimmerruf - rotes Dauerlicht
 - Anwesenheitsmarkierung - grünes Dauerlicht
 - Notruf (Assistenzruf) - rotes Flackerlicht und grünes Dauerlicht

Die Zimmersignalleuchte wird flurseitig über der Zimmertür installiert. Sie signalisiert optisch die Rufereignisse, überträgt die Signale an die Gruppenzentrale und steuert die Rufnachsendung in das Zimmer.
Einsatz zur gruppenweisen Auswertung im Anlagensystem VAROCOM 1000..

Artikel - Nr.:

LEV 21- 2

Elektrische Daten:

Betriebsspannung: 24V / DC
Ruhestromaufnahme: ca. 10mA
Betriebsstromaufnahme: ca. 40mA
pro Kammer

Konstruktive Daten:

Abmaße (LxBxT): 110 x 110 x 65 mm
Einbau:
Geräteträger: Kunststoffgehäuse



Zimmersignalleuchte LEV 21- 3

Leistungsmerkmale:

Zimmersignalleuchte

- + Dreikammerleuchte mit Elektronik in CMOS-SMD-Technik
- + Leuchtfelder mit roter, grüner und weißer Anzeige
- + Beleuchtung durch ultrahelle LEDs
- + Darstellung folgender Rufereignisse:
 - Zimmerruf - rotes Dauerlicht
 - Anwesenheitsmarkierung - grünes Dauerlicht
 - Notruf (Assistenzruf) - rotes Flackerlicht und grünes Dauerlicht
 - Hervorgehobener WC-Ruf - weißes Dauerlicht
 - Diagnostikruf - rotes Flackerlicht

Die Zimmersignalleuchte wird flurseitig über der Zimmer- tür installiert. Sie signalisiert optisch die Rufereignisse, überträgt die Signale an die Gruppenzentrale und steuert die Rufnachsendung in das Zimmer. Einsatz zur gruppen- weisen Auswertung im Anlagensystem VAROCOM 1000.

Artikel - Nr.:

LEV 21- 3

Elektrische Daten:

Betriebsspannung: 24V / DC
Ruhestromaufnahme: ca. 10mA
Betriebsstromaufnahme: ca. 40mA
pro Kammer

Konstruktive Daten:

Abmaße (LxBxT): 110 x 110 x 65 mm
Einbau:
Geräteträger: Kunststoffgehäuse



Zimmersignalleuchte ohne Elektronik LEV U1

Leistungsmerkmale:

Artikel - Nr.:

Zimmersignalleuchte

LEV U1

+ Einkammer - Zimmersignalleuchte
ohne Elektronik

Zimmersignalleuchte

LEV U1 -R

+ Einkammer - Zimmersignalleuchte
ohne Elektronik mit Relaissatz

Elektrische Daten:

Konstruktive Daten:

Betriebsspannung: 12V oder 24V DC
Ruhestromaufnahme:
Betriebsstromaufnahme: ca. 40mA
je Kammer

Abmaße (LxBxT): 110 x 110 x 65 mm
Einbau:
Geräteträger: Kunststoffgehäuse



Zimmersignalleuchte ohne Elektronik LEV U2

Leistungsmerkmale:

Artikel - Nr.:

Zimmersignalleuchte

LEV U2

+ Zweikammer - Zimmersignalleuchte
ohne Elektronik

Zimmersignalleuchte

LEV U2 -R

+ Zweikammer - Zimmersignalleuchte
ohne Elektronik mit Relaissatz

Elektrische Daten:

Betriebsspannung: 12V oder 24V DC
Ruhestromaufnahme:
Betriebsstromaufnahme: ca. 40mA
je Kammer

Konstruktive Daten:

Abmaße (LxBxT): 110 x 110 x 65 mm
Einbau:
Geräteträger: Kunststoffgehäuse



Zimmersignalleuchte ohne Elektronik LEV U3

Leistungsmerkmale:

Artikel - Nr.:

Zimmersignalleuchte

LEV U3

+ Dreikammer - Zimmersignalleuchte
ohne Elektronik

Zimmersignalleuchte

LEV U3 -R

+ Dreikammer - Zimmersignalleuchte
ohne Elektronik mit Relaissatz

Elektrische Daten:

Betriebsspannung: 12V oder 24V DC
Ruhestromaufnahme:
Betriebsstromaufnahme: ca. 40mA
je Kammer

Konstruktive Daten:

Abmaße (LxBxT): 110 x 110 x 65 mm
Einbau:
Geräteträger: Kunststoffgehäuse



Zimmersignalleuchte ohne Elektronik LEV U4

Leistungsmerkmale:

Artikel - Nr.:

Zimmersignalleuchte

LEV U4

+ Vierkammer - Zimmersignalleuchte
ohne Elektronik

Zimmersignalleuchte

LEV U4-R

+ Vierkammer – Zimmersignalleuchte
ohne Elektronik mit Relaissatz

Elektrische Daten:

Konstruktive Daten:

Betriebsspannung: 12 oder 24V DC
Ruhestromaufnahme:
Betriebsstromaufnahme: ca. 40mA
pro Kammer

Abmaße (LxBxT): 110 x 110 x 65 mm
Einbau:
Geräteträger: Kunststoffgehäuse

Zentraleinheiten

Zentraleinheit	SEV 03
Funk - Uhr	SEV 03-DCF
Gruppenzentrale	SEV 05
Internes Interface	SEV 05-IF/INT
Externes Interface	SEV 05-IF/EXT
Stationszentrale (Zusammenschaltung)	SE 08
Datenübertragungs- Einheit	SEV 16
Gruppenzentrale	SEV 21
Gruppen- Zusammenschaltung	SEV 25
Protokolldrucker	DR 01



Zentral-Einheit SEV 03

Leistungsmerkmale:

Artikel - Nr.:

Zentral - Einheit

SEV 03

- + IBM-AT-kompatibler Rechner mit Monitor, Tastatur, 3,5'' Laufwerk, angepaßte HD und Betriebssoftware
- + Schnittstelle zur Schwesternrufanlage VAROCOM

Anwendersoftware mit folgenden Funktionen:

- + Rufanzeige und Speicherung der Rufereignisse nach zeitlichem Eingang und Priorität
- + Terminrufe
- + Rufereigniskontrolle
- + Freie Zuweisung der Zimmer-Nr.
- + Auswertegenerator für Rufereignisse
- + Ausgabe auf Drucker
- + Weiterleitung der Rufe an eine PSA
- + Manuelle Suchrufauslösung über PSA
- + Service - Funktion (mit Paßwort)
- + Beschreibung und Bedienungsanleitung

Elektrische Daten:

Betriebsspannung: 230V AC
Ruhestromaufnahme:
Betriebsstromaufnahme:

Konstruktive Daten:

Abmaße (LxBxT): handelsüblich
Einbau:
Geräteträger: Mini- oder Medi-Tower



Funk - Uhr SEV 03-DCF

Leistungsmerkmale:

Funk - Uhr

- + Empfangseinheit für die DCF - Zeit
- + Anschluß über Druckerschnittstelle
- + Zeitsynchronisation für die Zentraleinheit SEV 03

Artikel - Nr.:

SEV 03-DCF

Elektrische Daten:

Betriebsspannung:
Ruhestromaufnahme:
Betriebsstromaufnahme:

Konstruktive Daten:

Abmaße (LxBxT): handelsüblich
Einbau: frei
Geräteträger: Kunststoffgehäuse



Gruppenzentrale SEV 05

Leistungsmerkmale:

Artikel - Nr.:

Gruppenzentrale

SEV 05

- + Gruppenzentrale für zimmerweises Auswerten
- + Zimmerweises Auswerten von Ruf, Anwesenheit, Assistenzruf, WC-Ruf, Diagnostikruf
- + 8-Bit Prozessor, Watchdog, Eprom
- + Multiplex-Interface für Kommunikation mit Zimmerelektronik über Optokoppler entkoppelt
- + Reset, Autostart bei eventuellen Betriebsunterbrechungen
- + Schnittstelle für Tableauanschlaltungen
- + Schnittstelle für Personensuchanlagen
- + Schnittstelle für Zentraleinheit
- + Relaisausgang für Gruppenleuchte
- + Aus-/Eingang für Gruppenzuschaltung
- + 2 unterschiedliche akustische Signale

Elektrische Daten:

Betriebsspannung: 12 - 24V DC
Ruhestromaufnahme:
Betriebsstromaufnahme: ca. 300mA

Konstruktive Daten:

Abmaße (LxBxT): 200 x 110 x 80 mm
Einbau: Wand, Schaltschrank
oder frei
Geräteträger: Kunststoffgehäuse



Internes Interface SEV 05-IF/INT

Leistungsmerkmale:

Artikel - Nr.:

Internes Interface

SEV 05-IF/INT

- + Integriert in der Zentraleinheit SEV 03
- + Kommunikation mit Gruppenzentrale SEV 05
- + Serielle Datenschnittstelle RS 422 oder 485

Kabel

SEV 05-IF/KA

- + Kabel für internes Interface SEV 05-IF/INT

Elektrische Daten:

Betriebsspannung:
Ruhestromaufnahme:
Betriebsstromaufnahme:

Konstruktive Daten:

Abmaße (LxBxT): PC-Karte
Einbau: integriert in SEV 03
Geräteträger: PC-Karte
Kabellänge: für SEV 05-IF/KA ca. 1,0 m



Externes Interface SEV 05-IF/EXT

Leistungsmerkmale:

Externes Interface

- + für Gruppenzentrale SEV 05
- + Wandlung RS 422 auf RS 232
- + Wandlung RS 232 auf RS 422

Artikel - Nr.:

SEV 05-IF/EXT

Elektrische Daten:

Betriebsspannung: 12V – 24V DC
Ruhestromaufnahme: ca. 100mA
Betriebsstromaufnahme:

Konstruktive Daten:

Abmaße (LxBxT): 200 x 110 x 80 mm
Einbau: Wand oder frei
Geräteträger: Kunststoffgehäuse



Stationszentrale (Zusammenschaltung) SE 08

Leistungsmerkmale:

Artikel - Nr.:

Stationszentrale

SE 08

- + beleuchtetes alphanumerisches Display
- + Rufanzeige und Speicherung der Rufereignisse nach zeitlichem Eingang und Priorität
- + „?“ Taste zur Anzeige der eingespeicherten Pagernummern
- + Taste zur wahlweisen Stationszusammenschaltung
- + Taste zur automatischen, zeitlichen Stationszusammenschaltung

Elektrische Daten:

Betriebsspannung: 24 V
Ruhestromaufnahme:
Betriebsstromaufnahme:

Konstruktive Daten:

Abmaße (LxBxT): 232 x 162 mm
Einbau: Wandmontage
Geräteträger: Aufputz oder Unterputz



Datenübertragungs- Einheit SEV 16

Leistungsmerkmale:

Artikel - Nr.:

Datenübertragungseinheit

SEV 16

- + Zimmerweises Auswerten von Systemrufarten
- + Übertragung an SEV 03
- + Multiplex-Interface für Kommunikation mit Zimmerelektronik
- + Schnittstelle zur Zentraleinheit

Elektrische Daten:

Betriebsspannung: 12V DC
Ruhestromaufnahme:
Betriebsstromaufnahme: ca. 200mA

Konstruktive Daten:

Abmaße (LxBxT): 200 x 110 x 80 mm
Einbau: Wand oder frei
Geräteträger: Kunststoffgehäuse



Gruppenzentrale SEV 21

Leistungsmerkmale:

Artikel - Nr.:

Gruppenzentrale, VAROCOM 1000

SEV 21

- + Gruppenweises Auswerten von Rufereignissen
- + CMOS-Technik
- + Rufnachsendung
- + Steuerung der Etagenleuchten
- + Integrierter Signalgenerator

Die Gruppenzentrale übernimmt die gruppenweise Rufauswertung einer Etage oder Station. Bei Ruferkennung wird über die angeschlossenen Signalgeber ein akustisches und optisches Signal ausgegeben (Signalgeber, Etagenleuchten oder LED). Die Zusammenschaltung mehrerer Gruppenzentralen ist möglich.

Elektrische Daten:

Betriebsspannung: 24V DC
Ruhestromaufnahme:
Betriebsstromaufnahme: ca. 100 mA

Konstruktive Daten:

Abmaße (LxBxT): 281 x 180 x 120 mm
Einbau: Wand oder integriert in
NTV 01, NTV 04
Geräteträger: Karte bzw. Karte im
Kunststoffgehäuse



Gruppen- Zusammenschaltung SEV 25

Leistungsmerkmale:

Artikel - Nr.:

Gruppenzusammenschaltung

SEV 25

- + Gruppenzusammenschaltung
(eine Schalteinheit pro Gruppe)
- + Verzögerung

Elektrische Daten:

Betriebsspannung: 12 - 24V DC
Ruhestromaufnahme:
Betriebsstromaufnahme: ca. 300mA

Konstruktive Daten:

Abmaße (LxBxT): 200 x 110 x 80 mm
Einbau: Wand
Geräteträger: Kunststoffgehäuse



Protokolldrucker DR 01

Leistungsmerkmale:

Artikel - Nr.:

Drucker

DR 01

- + Standarddrucker nach technischem Stand
- + Parallele oder serielle Schnittstelle

Rufprotokollierung der über die Auswertesoftware
selektierten Ereignisse.

Elektrische Daten:

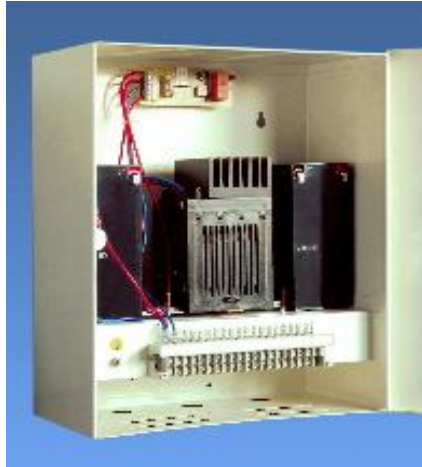
Betriebsspannung: 230V AC
Ruhestromaufnahme:
Betriebsstromaufnahme:

Konstruktive Daten:

Abmaße (LxBxT):
Einbau: frei
Geräteträger:

Netzgeräte

Netzgerät	NTV 01
Netzgerät	NTV 03
Netzgerät	NTV 04
Akku 12V / 6,5Ah	NTV 05
Unterbr. Stromversorgung	USV 01



Netzgerät NTV 01

Leistungsmerkmale:

Artikel - Nr.:

Netzgerät, 5A

NTV 01

- + Spannungsversorgung der Rufanlage
- + Eingangsspannung 230V AC
- + Ausgangsspannung 13,8V bzw. 24V DC
- + Ausgangsstrom max. 5A
- + Kurzschluß- und temperaturfest
- + VDE 0551
- + Pufferakku 12V oder 24V , 6,5Ah
- + Tiefenentladeschutz für Akkubetrieb

Elektrische Daten:

Betriebsspannung: 220V AC / 13,8V
bzw. 24V DC

Ruhestromaufnahme:
Betriebsstromaufnahme:

Konstruktive Daten:

Abmaße (LxBxT): 305 x 370 x 155 mm

Einbau: Wand

Geräteträger: Stahlblechgehäuse



Netzgerät NTV 03

Leistungsmerkmale:

Netzgerät, 3A

- + Spannungsversorgung der Rufanlage
- + Eingangsspannung 230V AC
- + Ausgangsspannung 13,8V oder 24V DC
- + Ausgangsstrom 3A
- + Kurzschluß- und temperaturfest
- + VDE 0551

Artikel - Nr.:

NTV 03

Elektrische Daten:

Betriebsspannung: 220V AC / 13,8V
oder 24V DC

Ruhestromaufnahme:

Betriebsstromaufnahme: ca. 0,5A

Konstruktive Daten:

Abmaße (LxBxT): 130 x 90 x 50 mm

Einbau: Wand, Schaltschrank
oder frei

Geräteträger: Stahlblechgehäuse



Netzgerät NTV 04

Leistungsmerkmale:

Artikel - Nr.:

Netzgerät, 10A

NTV 04

- + Spannungsversorgung der Rufanlage
- + Eingangsspannung 230V AC
- + Ausgangsspannung 13,8V bzw. 24V DC
- + Ausgangsstrom max. 10A
- + Kurzschluß- und temperaturfest
- + VDE 0551
- + Pufferakku 12V bzw. 24V / 6,5 Ah
- + Tiefenentladeschutz für Akku

Elektrische Daten:

Betriebsspannung: 220V AC / 13,8V
bzw. 24V DC

Ruhestromaufnahme:
Betriebsstromaufnahme:

Konstruktive Daten:

Abmaße (LxBxT): 305 x 370 x 155 mm
Einbau: Wand oder Schaltschrank
Geräteträger: Stahlblechgehäuse



Akku 12V / 6,5Ah NTV 05

Leistungsmerkmale:

Artikel - Nr.:

Akku

NTV 05

- + Gekapselt, auslaufsicher, wartungsfrei
- + Integriert im Netzteil NTV 01 bzw. NTV 04
- + Im Zusammenhang mit dem Tiefenentladeschutz als Netzpuffer bei Stromausfall
- + Bestellung als Ersatzteil

Elektrische Daten:

Betriebsspannung:
Ruhestromaufnahme:
Betriebsstromaufnahme:

Konstruktive Daten:

Abmaße (LxBxT): 150 x 100 x 65 mm
Einbau:
Geräteträger: Kunststoff



Unterbrechungsfreie Stromversorgung USV 01

Leistungsmerkmale:

Artikel - Nr.:

Unterbrechungsfreie Stromversorgung

USV - 01

- + Netzausfallüberbrückung
- + Überlastsicherung, Selbsttest
- + wartungsfreie Akkus
- + Leistung von 450 bis 1000VA,
je nach Anforderung

Einsatz für die unterbrechungsfreie Stromversorgung der
Zentraleinheit SEV 03 oder Personensuchanlage.

Elektrische Daten:

Betriebsspannung: 30V AC
Ruhestromaufnahme: nach technischem
Betriebsstromaufnahme: Stand

Konstruktive Daten:

Abmaße (LxBxT): handelsüblich
Einbau:
Geräteträger: